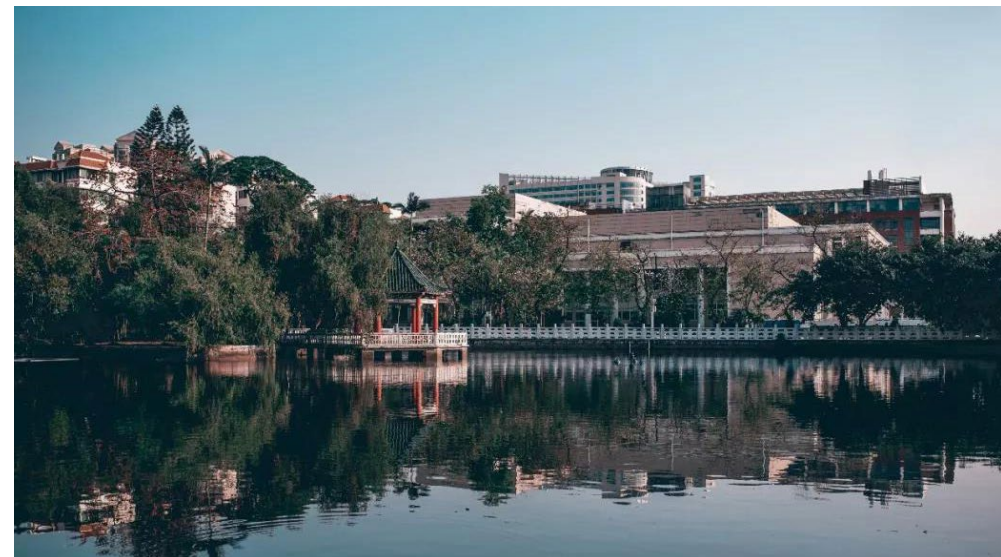




暨南大学  
JINAN UNIVERSITY

IESR  
Institute for Economic and Social Research  
Jinan University



## 暨南大学经济与社会研究院 全国优秀大学生经济学夏令营

### 招生简章（2020）

为了加强全国高校大学生对暨南大学经济与社会研究院（以下简称 IESR）的了解，并从中选拔优秀者免试进入研究院继续深造，IESR 将举办第五届“全国优秀大学生经济学暑期夏令营”活动。由于疫情影响，夏令营具体时间、形式及日程另行通知。



咨询及联系方式：

☎ 020-8522-5001, 黎老师

✉ lily\_iesr@jnu.edu.cn

🌐 <http://iesr.jnu.edu.cn>

📍 广州市天河区黄埔大道西 601 号曾宪梓科学馆

# 暨南大学经济与社会研究院

研究院成立于2015年12月，是暨南大学为建设高水平大学、推行经济学教育科研国际化而设立的教学科研机构。研究院致力于打造国内一流的应用经济学学科，开展大型社会调查项目，进行国际水准的学术研究，提供高质量本硕博教育，建设新型独立专业智库。研究院聘请教育部长江学者、国家杰出青年科学基金获得者冯帅章教授为院长。2017年11月，研究院荣登《中国智库综合评价AMI研究报告（2017）》核心智库榜单。2018年1月，研究院“人口流动与劳动经济学学科创新引智基地”入选国家教育部与外专局联合实施的“111计划”。研究院名列《2018中国智库报告——影响力排名与政策建议》社会类智库专业影响力排名榜单前十。

师资建设方面，研究院延揽多名海内外知名高校优秀博士毕业生，聘请在国际上具有广泛学术影响力的知名学者担任特聘教授，打造一流的国际化师资队伍，构建与国际接轨的考评标准体系。学生培养方面，借鉴北美一流经济系的培养模式设立本科、硕士及博士项目，培养兼具国际视野且立足本国现实国情，能运用现代经济学分析方法解决实际问题的优秀人才。

为了提升科研实力，研究院成立以下科研机构：微观计量经济学研究中心、国际贸易与企业发展研究中心、房地产与区域经济学研究中心、生态文明与环境经济学研究中心及劳动经济学研究中心。微观计量经济学研究中心由美国约翰·霍普金斯大学胡颖尧教授担任海外中心主任。国际贸易与企业发展研究中心由美国杜克大学徐熠教授担任海外中心主任。房地产与区域经济学研究中心由美国威斯康星大学麦迪逊分校邓永恒教授担任海外中心主任。生态文明与环境经济学中心由美国密歇根州立大学赵金华教授担任海外中心主任。劳动经济学研究中心则以“111计划”引智基地为重要依托，与美国芝加哥大学人类发展经济学研究中心共同创建“芝加哥-暨南人类发展研究联合计划”，由冯帅章教授与2000年诺贝尔经济学奖得主、美国芝加哥大学James Heckman教授共同担任负责人。双方将在学术交流、科学研究、人才培养等方面展开全方位合作。2019年，James Heckman教授因在中国留守儿童教育及中美高水平人才合作交流等方面作出的突出贡献，被授予中国政府友谊奖。

此外，研究院下设三大职能中心：社会调查中心、政策研究中心和发展与交流中心。社会调查中心旨在开展大型社会调查项目，为政策制定及学术研究提供高质量的微观数据。目前已开展的调查项目包括：中国乡城人口流动调查、中国家庭就业调查、绵竹儿童认知与非认知能力发展追踪项目、广东千村调查、广东省制造业企业全要素生产率调查等。政策研究中心致力于在数据收集及学术研究的基础上，针对有关国计民生的热点问题进行相关政策研究，提供高水平的智库服务。发展与交流中心致力于为政府企事业单位提供专业培训，帮助国内学子申请海外知名学府深造，采用全英语教授数理、经济相关知识，提供免费的专业英语培训。目前已与美国威斯康星大学麦迪逊分校、美国德州A&M大学、美国亚利桑那大学、新加坡管理大学、纽约城市大学联合开展海外硕士合作项目。

何炳松书  
校训  
忠信篤敬

## ◆ 国际贸易与企业发展研究中心

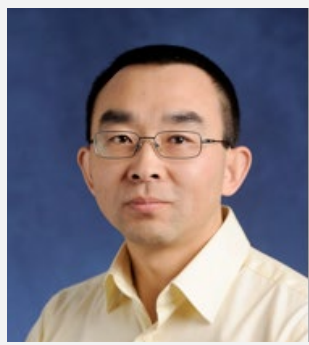


由美国杜克大学徐熠教授担任中心主任。国际贸易与企业发展研究中心将在学术研究、数据整合和政策研究三个方面进行一系列创新。在学术研究方面，将通过在线交流、短期访问等多种形式加强国内外之间的常规学术交流互动。在数据整合方面，将整合通用的中国企业微观数据，充分依托社会调查中心的优势，打造一流的数据库。在政策研究方面，将重点利用我院的地缘优势，加强对广东省及周边省份的产业升级、经济高质量发展等方面的政策研究，并定期发布相关报告。

## ◆ 微观计量经济学中心

由美国约翰·霍普金斯大学胡颖尧教授担任中心主任。微观计量经济学研究中心将重点关注消费者、企业等微观个体的行为和政策效应分析的模型方法研究与应用，积极探索如何将微观经济理论和计量方法结合起来，鼓励计量经济学、应用微观经济学、统计学、计算机科学以及其他社会科学学科间的交叉应用。

微观计量经济学中心与国内外经济学者紧密联系，中心成员来自美国约翰·霍普金斯大学、芝加哥大学、耶鲁大学、威斯康辛大学、英国伦敦大学学院等知名学府。他们将积极来访本中心，为促进中心成员的研究提供思路 and 方向参考。未来，中心将积极开展一系列学术讲座、学术会议及专题研讨会，力争成为中国微观计量领域领先的研究机构。



## ◆ 生态文明与环境经济学研究中心

由美国密歇根州立大学经济系赵金华教授担任中心主任。中心立足于IESR，将致力于打造高质量的高校科研中心。未来中心也会在学术理论研究、环境施政实践方面进行积极探索。在人才培养方面，中心将计划把教学和环境经济学国际前沿的研究成果接轨，让学生更及时地了解世界。



## ◆ 劳动经济学研究中心

劳动经济学研究中心致力于开展多方面的高水平学术研究，主要包括劳动力市场、人口流动、早期人力资本培育等方向，由暨南大学经济与社会研究院院长、长江学者特聘教授冯帅章担任中心主任。

2018年1月，由冯帅章教授担任负责人，暨南大学经济与社会研究院顾问委员会主席、2000年诺贝尔经济学奖得主、芝

加哥大学 James Heckman 教授担任海外学术大师的“人口流动与劳动经济学科创新引智基地”成功入选教育部和国家外专局“高等学校学科创新引智计划”（简称“111计划”）。中心将以“111计划”引智基地为重要依托，集合多名海外学术骨干的力量，打造国际化的劳动经济学研究平台。



此外，中心还与芝加哥大学人类发展经济学研究中心共同创建“芝加哥－暨南人类发展研究联合计划”，由冯帅章教授与 James Heckman 教授担任负责人。双方将在学术交流、科学研究、人才培养等方面展开全方位合作。

## ◆ 房地产与区域经济学中心

由威斯康星大学邓永恒教授担任中心主任，并延揽加州大学伯克利分校、伦敦政治经济学院、波士顿学院、雪城大学、新加坡国立大学等国际知名学府的青年学者组成了一支国际化的研究队伍。中心一方面在城市经济学、房地产经济学等领域展开高水平学术研究，另一方面将主动对接国家及广东地区住房政策的现实需求。



2018年“AREUEA”房地产和城市经济学国际年会在 IESR 举办

## 研究院师资队伍

### 经济与社会研究院负责人



#### 冯帅章

经济与社会研究院院长 教授

美国康奈尔大学博士

研究领域：劳动经济学、中国经济



#### 谷一桢

经济与社会研究院副院长 副教授

美国加州大学伯克利分校博士

研究领域：城市经济学、交通经济学、应用微观经济学



#### 张思思

经济与社会研究院副院长 副教授

美国波士顿学院博士

研究领域：劳动经济学、城市经济学、房地产经济学

## 全职教师 (按姓氏音序排列)



**薄诗雨** | 副教授  
英国伦敦政治经济学院博士  
研究领域：发展经济学、政治经济学、城市与区域经济学



**蔡澍** | 副教授  
香港科技大学博士  
研究领域：发展经济学、劳动经济学



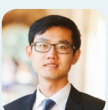
**陈祎** | 副教授  
美国加利福尼亚大学洛杉矶分校博士  
研究领域：劳动经济学、家庭经济学、人口经济学、教育经济学



**崔潇濛** | 副教授  
美国加利福尼亚大学戴维斯分校博士  
研究领域：环境经济学、农业经济学、资源经济学



**谷佳家** | 助理教授  
英国伦敦政治经济学院博士  
研究领域：宏观经济学、宏观发展经济学



**郭文殊** | 助理教授  
美国加利福尼亚大学洛杉矶分校博士  
研究领域：产业组织经济学



**韩昱洁** | 助理教授  
香港中文大学博士  
研究领域：教育经济学、劳动经济学、农业经济学



**李承政** | 助理教授  
上海交通大学博士  
研究领域：环境经济学、发展经济学



**李润梁** | 助理教授  
荷兰马斯特里赫特大学博士  
研究领域：金融经济学

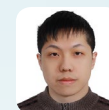
## 全职教师 (按姓氏音序排列)



**李书娟** | 副教授  
中山大学博士  
研究领域：新政治经济学、环境经济学、发展经济学



**林威** | 助理教授  
密西根州立大学博士  
研究领域：计量经济学、劳动经济学



**刘珂** | 助理教授  
香港科技大学博士  
研究领域：产业组织、博弈论



**刘诗濛** | 助理教授  
美国雪城大学博士  
研究领域：城市与房地产经济学、劳动经济学、中国经济



**卢晶亮** | 副教授  
上海财经大学博士  
研究领域：劳动经济学



**马森** | 助理教授  
美国伊利诺伊大学厄巴纳 - 香槟分校博士  
研究领域：发展经济学、环境经济学、家庭经济学、国际经济学



**马祥** | 助理教授  
美国耶鲁大学博士  
研究领域：发展经济学与计量经济学



**朴珍成 (韩)** | 助理教授  
美国田纳西大学诺克斯维尔分校博士  
研究领域：劳动经济学、公共经济学



**邱筠** | 助理教授  
美国俄亥俄州立大学博士  
研究领域：环境与资源经济学

全职教师  
(按姓氏音序排列)



史炜 | 副教授  
美国俄亥俄州立大学博士  
研究领域：计量经济学、房地产经济学



宋彦 | 助理教授  
加拿大麦吉尔大学博士  
研究领域：卫生经济学、劳动经济学、教育经济学



苏应俊 | 副教授  
美国匹兹堡大学博士  
研究领域：产业组织、发展经济学



唐曲 | 助理教授  
美国加州大学伯克利分校博士  
研究领域：环境与资源经济学、应用计量经济学与统计学



唐立鑫 | 副教授  
美国马里兰大学帕克分校博士  
研究领域：国际经济学、发展经济学、宏观经济学



王武毅 | 副教授  
新加坡管理大学博士  
研究领域：计量经济学



谢斌 | 助理教授  
美国罗格斯大学博士  
研究领域：应用微观经济学、劳动经济学（移民）、经济史



谢佳欣 | 助理教授  
香港科技大学博士  
研究领域：发展经济学、政治经济学、劳动经济学



徐吉良 | 副教授  
约翰·霍普金斯大学博士  
研究领域：计量经济学、劳动经济学

全职教师  
(按姓氏音序排列)



薛森 | 助理教授  
澳大利亚国立大学博士  
研究领域：劳动经济学、发展经济学



严子中 | 助理教授  
英国华威大学博士  
研究领域：计量经济学、教育经济学



杨尚铭 | 助理教授  
新加坡国立大学  
研究领域：城市经济学、区域经济学、发展经济学、房地产经济学



杨哲 | 助理教授  
加州大学戴维斯分校博士  
研究领域：家庭经济学、健康经济学、劳动经济学



殷立娟 | 助理教授  
加州大学戴维斯分校博士  
研究领域：国际贸易、国际经济学、应用经济学



赵胤浩 (韩) | 助理教授  
澳大利亚墨尔本大学博士  
研究领域：宏观经济学



张毅 | 助理教授  
美国波士顿大学博士  
研究领域：计量经济学、网络经济学



朱宏佳 | 助理教授  
澳大利亚新南威尔士大学博士  
研究领域：城市经济学、环境经济学

# 硕士项目介绍

## ◆ 培养目标:

旨在培养应用微观经济学领域的复合型研究人才，具备扎实的经济理论基础知识、数理功底，熟练掌握实证研究方法，能够独立研究中国经济的实际问题，具备进一步接受国际一流学术训练的潜力。课程设置参照国际一流经济系的模式，强调基本经济理论和实证研究方法的严格训练。

## ◆ 招生人数及选拔方式:

通过接收全国高校优秀应届本科推免生招生。  
招生人数为20人。

## ◆ 学制:

学制三年

# 硕士研究生项目特色



## 高质量课程设计

研究院参照国际顶尖经济系的硕士生培养方案，结合中国国情，为硕士研究生提供高水平的经济学系列课程。

课程安排包括高级微观经济学、高级宏观经济学、高级计量经济学等经济学基础课程及劳动经济学、城市经济学、数量经济学、宏观经济学、产业组织专题研究等经济学专业课程。



James J. Heckman  
Sumit Agarwal  
白洁  
胡颖尧  
孟昕  
徐熠  
姚文雄

芝加哥大学  
亨利·舒尔茨杰出服务教授  
诺贝尔奖得主

新加坡国立大学  
金融系刘德光杰出讲席教授

哈佛大学  
肯尼迪学院助理教授

约翰·霍普金斯大学  
经济系教授

澳大利亚国立大学  
经济研究院教授

杜克大学  
经济系教授

美国乔治亚州立大学  
罗宾逊商学院副教授

以上为暨南大学经济与社会研究院特聘教授



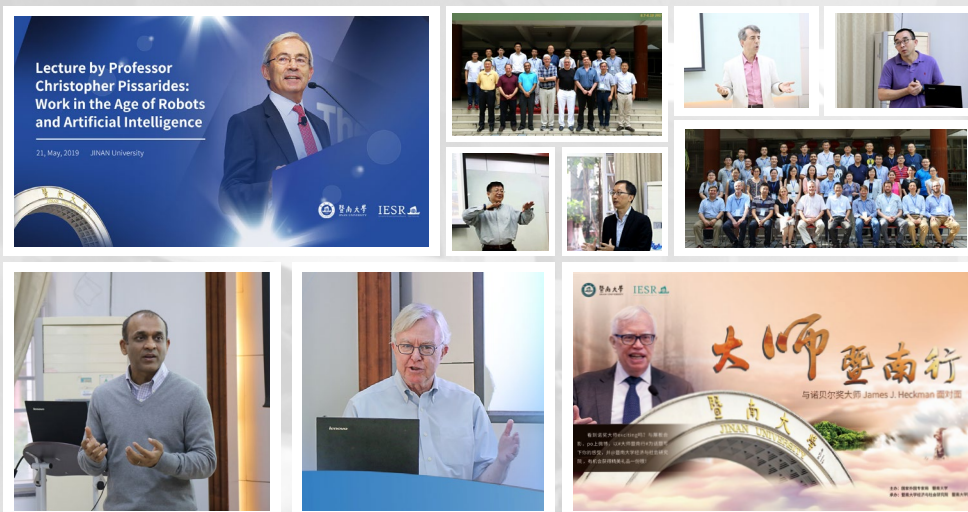
## 高水平的导师团队

研究院目前已有专业教师38名，均为来自于国内外一流高校的博士师资。研究方向包括劳动经济学、城市与区域经济学、计量经济学、环境经济学、国际贸易等。研究院将基于学生的研究兴趣为其配备导师团队。导师团队将共同指导学生，并与学生进行科研合作。

## 强大的微观数据支撑

研究院下辖社会调查中心，从事应用微观数据收集。目前已经开展的项目包括广东省千村调查、广东省制造业企业全要素生产率调查、中国乡城人口流动调查、绵竹儿童认知与非认知能力发展追踪项目等。同时，研究院的数据中心已购入涉及不同领域、与中国问题密切相关的多个优质微观数据库。这些数据均将对研究院的研究生开放。





## 国际化的交流平台

研究院不仅有日常高密度的学术活动，除了每周seminar、IESR+、暨南论道外，每年还举办多个高质量、高规格的学术会议。如诺贝尔经济学奖得主 James Heckman 教授暨南行系列活动、美国房地产和城市经济学会 2018 年度会议、2019世界计量经济学会中国年会、计量经济学高阶训练营、布鲁金斯-暨南 中国微观经济政策论坛等等。

研究院已与芝加哥大学人类发展经济学研究中心共同创建“芝加哥 - 暨南人类发展研究联合计划”。研究生在读期间将有机会到芝加哥大学交流访问。2018年10月，已有在读硕士前往芝加哥大学进行为期三个月的交流访问；研究院2017级硕士陈宇健获得全美排名前十的约翰·霍普金斯大学经济学博士项目全奖入学资格。

| 项目       | 举办次数 |
|----------|------|
| SEMINAR  | 229  |
| IESR+    | 17   |
| 问政暨南     | 13   |
| 暨南论道     | 24   |
| 名师讲堂     | 8    |
| 大师暨南行    | 5    |
| 珠江经济学俱乐部 | 10   |

## 首届硕士生毕业去向

| 姓名  | 毕业去向                 |
|-----|----------------------|
| 吕佳玮 | 匹兹堡大学, 经济学全奖博士项目     |
| 陈宇健 | 约翰·霍普金斯大学, 经济学全奖博士项目 |
| 王慷楷 | 北京大学光华管理学院, 经济学博士项目  |
| 王逸飞 | 威斯康星大学麦迪逊分校, 经济学硕士项目 |
| 周彦  | 香港浸会大学, 研究助理         |
| 何帅  | 广州某事业单位(政审阶段)        |
| 梁俊杰 | 腾讯科技(深圳)有限公司——市场研究   |
| 刘青曼 | 待定                   |

## 申请方式

### ◆ 申请方式:

网上报名

### ◆ 网上申请时间:

即日起至 2020年6月21日

### ◆ 报名方式:

① 网上报名地址:

<https://timesheet-iesr.jnu.edu.cn/summerCamp/index>

② 进入暨南大学经济与社会研究院官网——“2020年优秀大学生经济学夏令营开启报名”进行报名。注意: 专家推荐信需由推荐老师将推荐信发送到邮箱: [lily\\_iesr@jnu.edu.cn](mailto:lily_iesr@jnu.edu.cn), 请以“学生姓名+推荐信”为邮件主题。推荐信模板在夏令营报名系统下载。

◆ 申请阶段仅需网上报名, 无需邮寄纸质材料

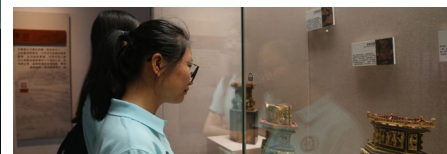
请按系统要求填写申请信息并上传相关材料的扫描件。入营报到时, 研究院将对申请材料进行复核。不一致者视为报名无效。

## 关于报销

由于疫情影响, 夏令营具体安排待公布, 请关注“暨南大学经济与社会研究院”官方微信, 夏令营日程确定后, 我们将通过微信公众号发布。



# 回顾往届





## 咨询及联系方式

咨询人：黎老师

工作电话：020-85225001

电子邮箱：[lily\\_iesr@jnu.edu.cn](mailto:lily_iesr@jnu.edu.cn)